

### Αποτελέσματα Περιόδου H1 2015

#### Ενοποιημένα μεγέθη

Ο ενοποιημένος κύκλος εργασιών διαμορφώθηκε κατά το πρώτο εξάμηνο του 2015 σε 629,5 εκατ. ευρώ έναντι 555,3 εκατ. ευρώ για το εξάμηνο του 2014 σημειώνοντας αύξηση κατά 13,3%.

Οι τιμές των μετάλλων επηρέασαν τον κύκλο εργασιών κατά το πρώτο εξάμηνο του 2015, καθώς η μέση τιμή του χαλκού ήταν υψηλότερη κατά 5% και διαμορφώθηκε σε ευρώ 5.317 ανά τόνο έναντι ευρώ 5.047 ανά τόνο την περσινή αντίστοιχη περίοδο 2014.

Όμως στον κύκλο εργασιών σημαντικότερη ήταν η επίδραση του αυξημένου όγκου πωλήσεων, καθώς αυτός ήταν υψηλότερος κατά 8,7% σε σχέση με το προηγούμενο έτος.

Σημαντική ήταν η βελτίωση της ενοποιημένης κερδοφορίας της Χαλκόρ και των θυγατρικών της, καθώς τα ενοποιημένα μικτά κέρδη ανήλθαν σε 39,5 εκατ. ευρώ έναντι 17,1 εκατ. ευρώ το πρώτο εξάμηνο του 2014 και τα ενοποιημένα αποτελέσματα προ φόρων, τόκων και αποσβέσεων (EBITDA) διαμορφώθηκαν το πρώτο εξάμηνο του 2015 σε κέρδη 36,5 εκατ. ευρώ έναντι 10,6 εκατ. ευρώ την αντίστοιχη περίοδο του 2014. Αξιοσημείωτη ήταν και η βελτίωση της οργανικής κερδοφορίας καθώς στα ενοποιημένα αποτελέσματα περιλαμβάνεται και πρόβλεψη για την απομείωση των αποθεμάτων ποσού 3,8 εκατ. ευρώ λόγω της πτώσης της τιμής των μετάλλων στη διεθνή αγορά στο τέλος της περιόδου. Τα αποτελέσματα προ φόρων και τόκων (EBIT) διαμορφώθηκαν σε κέρδος 19,9 εκατ. ευρώ έναντι ζημιών 0,7 εκατ. ευρώ την αντίστοιχη περίοδο πέρυσι. Τα ενοποιημένα αποτελέσματα προ φόρων, ανήλθαν το πρώτο εξάμηνο του 2015 σε ζημιές 4,4 εκατ. ευρώ έναντι ζημιών 21,7 εκατ. ευρώ την αντίστοιχη εξαμηνιαία περίοδο του 2014. Τέλος, τα αποτελέσματα μετά από φόρους και δικαιώματα μειοψηφίας ανήλθαν σε ζημιές 4,7 εκατ. ευρώ ή 0,0468 ευρώ ανά μετοχή έναντι ζημιών 15,6 εκατ. ευρώ ή 0,1537 ευρώ ανά μετοχή το πρώτο εξάμηνο του 2014.

Όσον αφορά την πορεία της μητρικής εταιρίας, τα αποτελέσματα προ φόρων, τόκων και αποσβέσεων (EBITDA) διαμορφώθηκαν το πρώτο εξάμηνο του 2015 σε κέρδη 11,0 εκατ. ευρώ έναντι κερδών 5,1 εκατ. ευρώ το αντίστοιχο εξάμηνο του 2014. Τα αποτελέσματα προ φόρων και τόκων (EBIT) διαμορφώθηκαν σε κέρδος 7,7 εκατ. ευρώ έναντι κερδών 2,8 εκατ. ευρώ την αντίστοιχη περίοδο πέρυσι. Τα αποτελέσματα μετά από φόρους, ανήλθαν το πρώτο εξάμηνο του 2015 σε ζημία 0,1 εκατ. ευρώ έναντι ζημιών 4,4 εκατ. ευρώ το πρώτο εξάμηνο του 2014.

Οι βασικοί παράγοντες οι οποίοι επηρέασαν την ανάκαμψη των ενοποιημένων αποτελεσμάτων, ήταν η βελτίωση της κερδοφορίας της μητρικής Χαλκόρ και της Ελληνικά Καλώδια. Η μητρική επέτυχε και τη χρονιά αυτή σημαντική αύξηση του όγκου πωλήσεων ενώ τα κόστη συκρατήθηκαν και η Ελληνικά Καλώδια για πρώτη χρονιά μετά από συνεχείς επενδύσεις στη θυγατρική Fulgor αξιοποίησε όλες τις μονάδες παραγωγικά, καθώς την χρονιά αυτή προχώρησαν κανονικά όλες οι συμβάσεις που έχουν αναληφθεί στον τομέα των υποβρύχιων καλωδίων. Η πώση της ισοτιμίας του ευρώ, σε σχέση με το δολάριο ΗΠΑ καθώς και τη λίρα Αγγλίας επηρέασε επίσης θετικά τις δυνατότητες και την κερδοφορία εξαγωγών σε χώρες συνδεδεμένες με τα νομίσματα αυτά. Τέλος, οι χαμηλές τιμές του πετρελαίου, αν και εν μέρει αντισταθμίστηκαν από το ισχυρό δολάριο, βοήθησαν το κόστος παραγωγής αλλά και μεταφορών.

Για το υπόλοιπο του 2015, με τη διαφαινόμενη σταθεροποίηση των οικονομιών των περισσότερων χωρών της Ευρωζώνης, η Χαλκόρ και οι θυγατρικές της θα συνεχίσουν να έχουν ως κύριο στρατηγικό τους στόχο την αύξηση των μεριδίων αγοράς σε βιομηχανικά προϊόντα και την ενίσχυση της δραστηριότητάς τους σε νέες αγορές οι οποίες παρουσιάζουν δυνατότητες και προοπτικές υψηλότερης ανάπτυξης.

#### Αποτελέσματα H1 2015

(εκατ. €)	H1 2015	H1 2014	Δ(%)
<b>Κύκλος Εργασιών</b>	629,5	555,3	+13,4%
<b>Μικτό Κέρδος</b>	39,5	17,1	
<b>EBITDA</b>	36,5	10,7	
<b>EBIT</b>	19,9	-0,7	
<b>EBT</b>	-4,4	-21,7	
<b>EATAM</b>	-4,7	-15,6	
<b>Περιθώρια</b>			
<b>Μικτό Κέρδος</b>	6,3%	3,1%	
<b>EBITDA</b>	5,8%	1,9%	

#### Company Description

Η ΧΑΛΚΟΡ είναι ένας σύγχρονος βιομηχανικός όμιλος εταιριών που δραστηριοποιείται στην παραγωγή και εμπορία προϊόντων χαλκού, κραμάτων χαλκού και ψευδαργύρου και κατέχει σημαντική θέση στην Ευρωπαϊκή και την παγκόσμια αγορά. Ο Όμιλος αναπτύσσει και διαθέτει μια διευρυμένη γκάμα προϊόντων, η οποία περιλαμβάνει σωλήνες, φύλλα, ταινίες, ράβδους και λάμες χαλκού και ορείχαλκου, φύλλα και ταινίες ψευδαργύρου, προϊόντα ειδικών κραμάτων και καλώδια, με τη ΧΑΛΚΟΡ να είναι ο μοναδικός παραγωγός σωλήνων χαλκού στην Ελλάδα.

#### Στοιχεία Μετοχής

Τιμή (€)	0,283 (26/08/15)
Αριθμός Μετοχών	101.279.627
Κεφαλαιοποίηση (€ εκατ.)	28,7
% Δ από 31/12/2014	-5,7%
Υψηλό 52 εβδομάδων (€)	0,523
Χαμηλό 52 εβδομάδων (€)	0,244
REUTERS	HAL.AT
BLOOMBERG	XAKO GA

#### Μετοχική Σύνθεση

Ελεύθερη Διασπορά  
33,59%



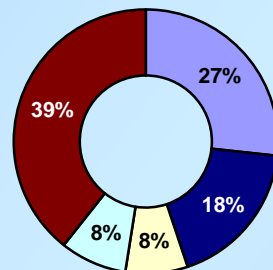
VIOHALCO  
SA/NV  
66,34%

### Ενοποιημένα Οικονομικά Αποτελέσματα

(‘000 €)	H1 2013	H1 2014	H1 2015
Κύκλος Εργασιών	596.430	555.267	629.470
Κόστος Πωληθέντων	-591.164	-538.215	-590.003
<b>Μικτό Κέρδος</b>	<b>5.267</b>	<b>17.052</b>	<b>39.467</b>
Λοιπά έσοδα / (έξοδα) εκμετάλλευσης (καθαρά)	397	576	-1.906
Δαπάνες διάθεσης	-7.190	-7.618	-8.391
Δαπάνες διοίκησης	-10.662	-10.714	-9.222
<b>EBITDA</b>	<b>-1.421</b>	<b>10.642</b>	<b>36.474</b>
Αποσβέσεις	-10.768	-11.346	-16.793
<b>EBIT</b>	<b>-12.189</b>	<b>-704</b>	<b>19.948</b>
Χρηματοοικονομικά έξοδα - καθαρά	-18.529	-21.093	-24.406
Κέρδη / (Ζημιές) από συγγενείς επιχειρήσεις	-49	90	80
<b>Κέρδη / (Ζημιές) προ Φόρων</b>	<b>-30.767</b>	<b>-21.707</b>	<b>-4.378</b>
Φόρος εισοδήματος	-4.846	3.320	354
Δικαιώματα μειοψηφίας	-2.497	-2.825	-719
<b>Κέρδη / (Ζημιές) μετά Φόρων &amp; δικαιωμάτων μειοψηφίας</b>	<b>-33.117</b>	<b>-15.562</b>	<b>-4.744</b>
<b>Ανάλυση περιθωρίων (%)</b>			
Μικτό κέρδος	0,9%	3,1%	6,3%
EBITDA	-0,2%	1,9%	5,8%
EBIT	-2,0%	-0,1%	3,2%
Κέρδη / (Ζημιές) προ Φόρων	-5,2%	-3,9%	-0,7%
Κέρδη / (Ζημιές) μετά Φόρων & δικαιωμάτων μειοψηφίας	-5,6%	-2,8%	-0,8%
<b>Περίοδος / Περίοδος (%)</b>			
Κύκλος Εργασιών	-8,4%	-6,9%	+13,4%

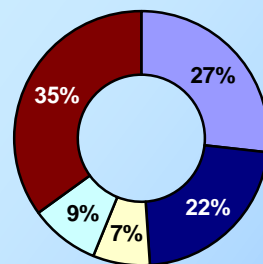
### Μίγμα Πωλήσεων

H1 2015



- Σωλήνες Χαλκού
- Έλαση
- Σωλήνες & Μπάρες Ορειχάλκου
- Λάμες Χαλκού
- Καλώδια & Σύρματα

H1 2014

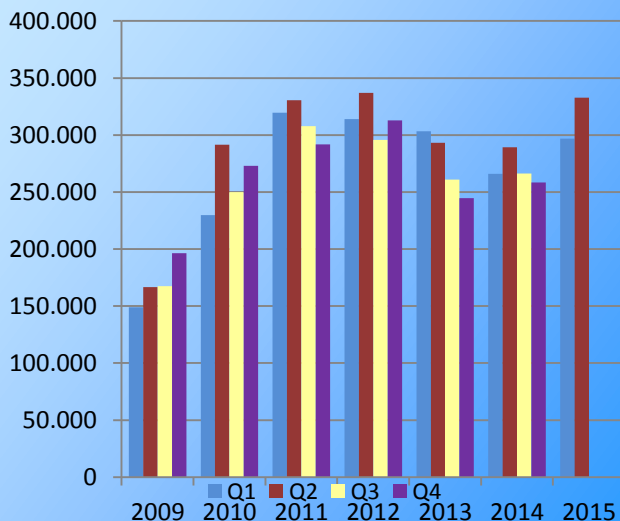


- Σωλήνες Χαλκού
- Έλαση
- Σωλήνες & Μπάρες Ορειχάλκου
- Λάμες Χαλκού
- Καλώδια & Σύρματα

### Ενοποιημένη Κατάσταση Οικονομικής Θέσης

(‘000 €)	FY 2013	FY 2014	H1 2015
<b>ΕΝΕΡΓΗΤΙΚΟ</b>			
Πάγια στοιχεία ενεργητικού	422.726	584.601	578.396
Αποθέματα	208.236	233.836	267.010
Απατήσεις από πελάτες	96.697	91.051	165.739
Λοιπά κυκλοφορούντα περιουσιακά στοιχεία	35.309	37.013	34.292
Διαθέσιμα και ταμιακά ισοδύναμα	49.125	18.579	23.693
<b>ΣΥΝΟΛΟ ΕΝΕΡΓΗΤΙΚΟΥ</b>	<b>812.093</b>	<b>965.080</b>	<b>1.069.130</b>
<b>ΙΔΙΑ ΚΕΦΑΛΑΙΑ ΚΑΙ ΥΠΟΧΡΕΩΣΕΙΣ</b>			
Μετοχικό κεφάλαιο (101.279.627 των € 0,38)	38.486	38.486	38.486
Λοιπά στοιχεία ιδίων κεφαλαίων	13.011	82.341	78.209
<b>Σύνολο ιδίων κεφαλαίων ιδιοκτητών Μητρικής</b>	<b>51.498</b>	<b>120.827</b>	<b>116.695</b>
Δικαιώματα Μειοψηφίας	24.744	26.513	27.011
<b>Σύνολο Ιδίων Κεφαλαίων</b>	<b>76.241</b>	<b>147.340</b>	<b>143.706</b>
Μακροπρόθεσμες δανειακές υποχρεώσεις	404.631	395.214	400.394
Προβλέψεις/ Λοιπές μακροπρόθεσμες υποχρεώσεις	49.658	73.172	74.344
Βραχυπρόθεσμες δανειακές υποχρεώσεις	167.556	209.002	262.092
Λοιπές βραχυπρόθεσμες υποχρεώσεις	114.007	140.353	188.593
<b>Σύνολο υποχρεώσεων</b>	<b>735.852</b>	<b>817.740</b>	<b>925.423</b>
<b>ΣΥΝΟΛΟ ΙΔΙΩΝ ΚΕΦΑΛΑΙΩΝ ΚΑΙ ΥΠΟΧΡΕΩΣΕΩΝ</b>	<b>812.093</b>	<b>965.080</b>	<b>1.069.130</b>

### Ενοποιημένες τριμηνιαίες πωλήσεις (‘000 €)



Σε αυτήν την παρουσίαση ενδέχεται να περιέχονται μελλοντικές προβλέψεις, οι οποίες βασίζονται σε εκτιμήσεις και υποθέσεις σχετικά με αναμενόμενες εξελίξεις και άλλους παράγοντες που επηρεάζουν τον Όμιλο. Οι εκτιμήσεις αυτές δεν αποτελούν ιστορικά γεγονότα ούτε εγγύηση για τη μελλοντική απόδοση της εταιρείας. Αυτές οι μελλοντικές εκτιμήσεις εμπεριέχουν κινδύνους και αβεβαιότητες καθώς υπάρχουν παράγοντες που μπορούν να δημιουργήσουν σημαντική παρέκκλιση των μελλοντικών αποτελεσμάτων του Ομίλου από τις εκτιμήσεις αυτές. Περισσότερες πληροφορίες για τους πιθανούς κινδύνους και τις αβεβαιότητες που επηρεάζουν τον Όμιλο ΧΑΛΚΟΡ περιγράφονται στις ανακοινώσεις που έχει κάνει η ΧΑΛΚΟΡ στο Χρηματιστήριο Αξιών. Οι μελλοντικές εκτιμήσεις αφορούν μόνο την ημερομηνία της συγκεκριμένης παρουσίασης.